

Dēkraft



Корпуса щитов распределительные ЩРНМ 2.0

dekraft.ru



Корпуса щитов распределительные навесные с монтажной панелью серии ЩРНМ 2.0



НОВИНКА

Описание

Корпуса щитов с монтажной панелью ЩРНМ 2.0 отвечают современным требованиям электробезопасности. Монтажные панели щитов изготавливаются из металла толщиной 1,5 мм. На дверце и на корпусе щита установлены шпильки заземления в соответствии с требованиями Техэнергонадзора.

Корпуса со степенью защиты IP31 комплектуются пластиковыми замками с прямым ригелем.

Корпуса щитов со степенью защиты IP55 изготовлены с применением лазерной сварки, что обеспечивает высокую степень пыле-влагозащиты. Двери шкафа комплектуются компрессионными замками с изогнутым ригелем и уплотнителем из вспененного полиуретана.



Гарантия 3 ГОДА

Смена положения открывания двери осуществляется путем поворачивания шкафа на 180 градусов.

Область применения

Корпуса щитов серии ЩРНМ 2.0 предназначены для сборки электротехнических изделий: шкафов распределительных, управления, автоматизации и др.

Позволяют производить монтаж модульного и силового коммутационного оборудования, а также устройств управления и сигнализации.

Используются в системах электроснабжения жилых, административных, торговых, производственных и промышленных зданий.

Корпуса щитов с монтажной панелью ЩРНМ 2.0 соответствуют ТР ТС 025/2012 «О безопасности мебельной продукции», СТМД.324210.123ТУ «Шкафы аппаратно-распределительные», ГОСТ 14254-2015 «Степени защиты, обеспечиваемые оболочками (код IP)», ГОСТ 16371-2014 «Мебель. Общие технические условия», ГОСТ 15150-69 «Условия хранения продукции». В соответствии с «Номенклатурой продукции, в отношении которой законодательными актами Российской Федерации предусмотрена обязательная сертификация» и «Номенклатурой продукции, подлежащей декларированию соответствия» корпуса металлические электрощитов DEKraft не относятся к объектам обязательной сертификации Системы сертификации ГОСТ Р.

Преимущества

Степень защиты IP31 и IP55

Исполнение IP55 имеет полиуретановый уплотнитель, нанесенный на промышленном координатном станке. Двойной гиб металла на двери увеличивает срок службы уплотнителя.



Симметричная конструкция

Позволяет вместо перенавешивания двери перевернуть шкаф на 180°. Угол открытия двери составляет 110° благодаря новой конструкции петель.



Надёжный механизм запирания

Компрессионные оцинкованные замки с эргономичным язычком обеспечивают надежное прилегание уплотнителя. Отбортовка по внешнему контуру двери обеспечивает ее дополнительную жесткость.



Стабильное качество изделия

Серийное производство шкафов и применение принципов бережливого производства гарантирует стабильное и повторяемое качество изделия.



Съемная монтажная панель

Монтажная панель выполнена съёмной с применением приварных шпилек. Для повышения жесткости монтажной панели применена отбортовка.



Новая размерная сетка

Широкий ассортимент размеров позволяет создавать различные решения на базе одной серии шкафов.

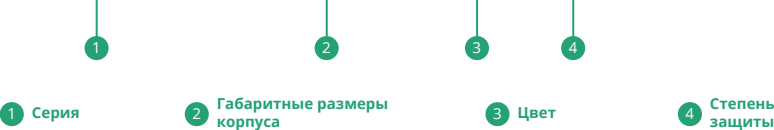


Комплектация

Наименование	Количество
Корпус металлический с монтажной платой	1 шт.
Наклейка «Внимание! Высокое напряжение»	1 шт.
Наклейка «Заземление»	2 шт.
Набор для крепления провода заземления	1 шт.
Руководство по эксплуатации	1 экз.

Структура обозначения модели


ЩРНМ-25.20.15-R-IP55 (ЩМП)



Технические характеристики

Параметр	ЩРНМ
Номинальный ток, А	630
Толщина металла, мм	1,0-1,5
Тип покрытия	Порошковая покраска, шагрень
Цвет	RAL 7035, RAL 3020
Степень защиты	IP31 / IP55
Тип устанавливаемых аппаратов	Любой

Ассортимент продукции

Внешний вид	Модель	Габаритные размеры, мм			Габаритные размеры, мм		
		Ш	В	Г	IP31	IP55	
					Серый цвет RAL 7035		Красный цвет RAL3020
	ЩРНМ-25.20.15	200	250	150	32461DEK	32492DEK	32523DEK
	ЩРНМ-30.25.15	250	300	150	32462DEK	32493DEK	32524DEK
	ЩРНМ-30.25.20	250	300	200	32463DEK	32494DEK	32525DEK
	ЩРНМ-30.30.15	300	300	150	32464DEK	32495DEK	32526DEK
	ЩРНМ-30.30.20	300	300	200	32465DEK	32496DEK	32527DEK
	ЩРНМ-40.30.15	300	400	150	32466DEK	32497DEK	32528DEK
	ЩРНМ-40.30.20	300	400	200	32467DEK	32498DEK	32529DEK
	ЩРНМ-40.40.20	400	400	200	32468DEK	32499DEK	32530DEK
	ЩРНМ-50.40.15	400	500	150	32469DEK	32500DEK	32531DEK
	ЩРНМ-50.40.20	400	500	200	32470DEK	32501DEK	32532DEK
	ЩРНМ-50.40.25	400	500	250	32471DEK	32502DEK	32533DEK
	ЩРНМ-50.50.25	500	500	250	32472DEK	32503DEK	32534DEK
	ЩРНМ-60.40.20	400	600	200	32473DEK	32504DEK	32535DEK
	ЩРНМ-60.40.25	400	600	250	32474DEK	32505DEK	32536DEK
	ЩРНМ-60.50.20	500	600	200	32475DEK	32506DEK	32537DEK
	ЩРНМ-60.50.25	500	600	250	32476DEK	32507DEK	32538DEK
	ЩРНМ-60.60.20	600	600	200	32477DEK	32508DEK	32539DEK
	ЩРНМ-60.60.25	600	600	250	32478DEK	32509DEK	32540DEK
	ЩРНМ-60.60.30	600	600	300	32479DEK	32510DEK	32541DEK

Ассортимент продукции

Внешний вид	Модель	Габаритные размеры, мм			Габаритные размеры, мм		
		Ш	В	Г	IP31	IP55	
					Серый цвет RAL 7035		Красный цвет RAL3020
	ЩРНМ-70.50.20	500	700	200	32480DEK	32511DEK	32542DEK
	ЩРНМ-70.50.25	500	700	250	32481DEK	32512DEK	32543DEK
	ЩРНМ-80.60.20	600	800	200	32482DEK	32513DEK	32544DEK
	ЩРНМ-80.60.25	600	800	250	32483DEK	32514DEK	32545DEK
	ЩРНМ-80.60.30	600	800	300	32484DEK	32515DEK	32546DEK
	ЩРНМ-80.80.30	800	800	300	32485DEK	32516DEK	32547DEK
	ЩРНМ-100.60.25	600	1000	250	32486DEK	32517DEK	32548DEK
	ЩРНМ-100.60.30	600	1000	300	32487DEK	32518DEK	32549DEK
	ЩРНМ-100.80.30	800	1000	300	32488DEK	32519DEK	32550DEK
	ЩРНМ-120.60.30	600	1200	300	32489DEK	32520DEK	32551DEK
	ЩРНМ-120.80.30	800	1200	300	32490DEK	32521DEK	32552DEK
	ЩРНМ-140.80.30	800	1400	300	32491DEK	32522DEK	32553DEK

Пластронная система ЩРМ 2.0



Описание продукта

Пластронная система предназначена для защиты обслуживающего персонала от случайного прикосновения к токоведущим частям оборудования.

Решение полностью адаптировано под навесные Корпуса ЩРМ2.0.

Элементы системы, такие как защитные панели (пластроны), обрамления имеют технологические решения для обеспечения необходимого контура заземления.

Наборная конструкция пластронов позволяет подобрать оптимальные комплекты для решений клиентов под конкретные задачи.

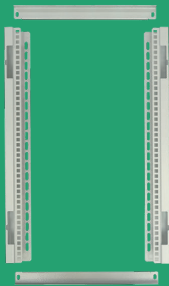
Для подбора полного комплекта пластронов необходимо выбрать:

1. Пластронную раму соответствующую размеру шкафа ЩРМ 2.0;
2. Подобрать необходимые пластроны по ширине и высоте, наличию или отсутствию выреза.

ВНИМАНИЕ! Общая монтажная высота пластронов = Н шкафа – 100 мм.

Пример: Шкаф высотой 1000 мм имеет монтажную высоту пластронной системы 900 мм.

Рама для пластронов



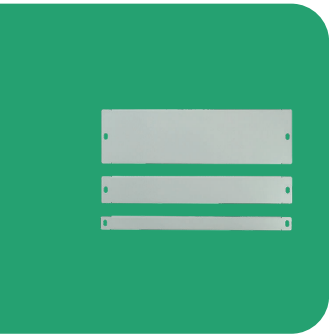
Рама крепится на боковые стенки шкафа ЩРНМ 2.0. Имеет две плоскости монтажа для DIN рейки и закрывающего пластрона.

Технические характеристики

Материал: Сталь + порошковая покраска
Толщина материала: 1 мм
Цвет: RAL7035
Комплект поставки: Боковая рама – 2 шт., верхняя и нижняя часть рамы – 2 шт., комплект крепежа

Ширина, мм	Высота, мм	Референс	Описание	Монтажная высота для пластронов, мм
400	400	32554DEK	Рама пластронной системы ВхШ: 400х400мм для корпусов ЩРНМ (ЩМП)	300
	600	32555DEK	Рама пластронной системы ВхШ: 600х400мм для корпусов ЩРНМ (ЩМП)	500
600	600	32556DEK	Рама пластронной системы ВхШ: 600х600мм для корпусов ЩРНМ (ЩМП)	500
	800	32557DEK	Рама пластронной системы ВхШ: 800х600мм для корпусов ЩРНМ (ЩМП)	700
	1000	32559DEK	Рама пластронной системы ВхШ: 1000х600мм для корпусов ЩРНМ (ЩМП)	900
	1200	32561DEK	Рама пластронной системы ВхШ: 1200х600мм для корпусов ЩРНМ (ЩМП)	1100
800	800	32558DEK	Рама пластронной системы ВхШ: 800х800мм для корпусов ЩРНМ (ЩМП)	700
	1000	32560DEK	Рама пластронной системы ВхШ: 1000х800мм для корпусов ЩРНМ (ЩМП)	900
	1200	32562DEK	Рама пластронной системы ВхШ: 1200х800мм для корпусов ЩРНМ (ЩМП)	1100
	1400	32563DEK	Рама пластронной системы ВхШ: 1400х800мм для корпусов ЩРНМ (ЩМП)	1300

Пластроны глухие



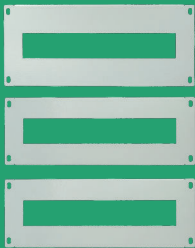
Предназначены для защиты обслуживающего персонала от случайного прикосновения к токоведущим частям оборудования, а также для закрытия активного оборудования, установленного на монтажной плате в навесных шкафах серии ЩРНМ 2.0.

Технические характеристики

Материал: Сталь + порошковая покраска
Толщина материала: 1 мм
Цвет: RAL7035
Комплект поставки: Пластрон – 1 шт., комплект крепежа (закладные гайки, винты, пластиковые шайбы)

Ширина, мм	Высота, мм	Референс	Описание
400	25	32564DEK	Пластрон ВхШ: 25x400мм, глухой для корпусов ЩРНМ (ЩМП)
	50	32565DEK	Пластрон ВхШ: 50x400мм, глухой для корпусов ЩРНМ (ЩМП)
	100	32566DEK	Пластрон ВхШ: 100x400мм, глухой для корпусов ЩРНМ (ЩМП)
	125	32567DEK	Пластрон ВхШ: 125x400мм, глухой для корпусов ЩРНМ (ЩМП)
	150	32568DEK	Пластрон ВхШ: 150x400мм, глухой для корпусов ЩРНМ (ЩМП)
	200	32569DEK	Пластрон ВхШ: 200x400мм, глухой для корпусов ЩРНМ (ЩМП)
	300	32570DEK	Пластрон ВхШ: 300x400мм, глухой для корпусов ЩРНМ (ЩМП)
	400	32571DEK	Пластрон ВхШ: 400x400мм, глухой для корпусов ЩРНМ (ЩМП)
600	25	32572DEK	Пластрон ВхШ: 25x600мм, глухой для корпусов ЩРНМ (ЩМП)
	50	32573DEK	Пластрон ВхШ: 50x600мм, глухой для корпусов ЩРНМ (ЩМП)
	100	32574DEK	Пластрон ВхШ: 100x600мм, глухой для корпусов ЩРНМ (ЩМП)
	125	32575DEK	Пластрон ВхШ: 125x600мм, глухой для корпусов ЩРНМ (ЩМП)
	150	32576DEK	Пластрон ВхШ: 150x600мм, глухой для корпусов ЩРНМ (ЩМП)
	200	32577DEK	Пластрон ВхШ: 200x600мм, глухой для корпусов ЩРНМ (ЩМП)
	300	32578DEK	Пластрон ВхШ: 300x600мм, глухой для корпусов ЩРНМ (ЩМП)
	400	32579DEK	Пластрон ВхШ: 400x600мм, глухой для корпусов ЩРНМ (ЩМП)
800	25	32580DEK	Пластрон ВхШ: 25x800мм, глухой для корпусов ЩРНМ (ЩМП)
	50	32581DEK	Пластрон ВхШ: 50x800мм, глухой для корпусов ЩРНМ (ЩМП)
	100	32582DEK	Пластрон ВхШ: 100x800мм, глухой для корпусов ЩРНМ (ЩМП)
	125	32583DEK	Пластрон ВхШ: 125x800мм, глухой для корпусов ЩРНМ (ЩМП)
	150	32584DEK	Пластрон ВхШ: 150x800мм, глухой для корпусов ЩРНМ (ЩМП)
	200	32585DEK	Пластрон ВхШ: 200x800мм, глухой для корпусов ЩРНМ (ЩМП)
	300	32586DEK	Пластрон ВхШ: 300x800мм, глухой для корпусов ЩРНМ (ЩМП)
	400	32587DEK	Пластрон ВхШ: 400x800мм, глухой для корпусов ЩРНМ (ЩМП)

Пластроны с отверстиями под модульное оборудование на DIN-рейку



Предназначены для защиты обслуживающего персонала от случайного прикосновения к токоведущим частям оборудования, по средствам закрытия модульного оборудования, устанавливаемого на DIN-рейку пластронной рамы в навесных шкафах серии ЩРНМ 2.0

Технические характеристики

Материал: Сталь + порошковая покраска
Толщина материала: 1 мм
Цвет: RAL7035
Комплект поставки: Пластрон – 1 шт., комплект крепежа (закладные гайки, винты, пластиковые шайбы)

Ширина, мм	Высота, мм	Референс	Описание	Кол-во модулей
400	125	32588DEK	Пластрон ВхШ: 125х400мм, с отв. под DIN (16 мод.) для корпусов ЩРНМ (ЩМП)	16
	150	32589DEK	Пластрон ВхШ: 150х400мм, с отв. под DIN (16 мод.) для корпусов ЩРНМ (ЩМП)	16
	200	32590DEK	Пластрон ВхШ: 200х400мм, с отв. под DIN (16 мод.) для корпусов ЩРНМ (ЩМП)	16
	300	32591DEK	Пластрон ВхШ: 300х400мм, с отв. под DIN (32 мод.) для корпусов ЩРНМ (ЩМП)	2х16 (32)
	400	32592DEK	Пластрон ВхШ: 400х400мм, с отв. под DIN (32 мод.) для корпусов ЩРНМ (ЩМП)	2х16 (32)
600	125	32593DEK	Пластрон ВхШ: 125х600мм, с отв. под DIN (24 мод.) для корпусов ЩРНМ (ЩМП)	24
	150	32594DEK	Пластрон ВхШ: 150х600мм, с отв. под DIN (24 мод.) для корпусов ЩРНМ (ЩМП)	24
	200	32595DEK	Пластрон ВхШ: 200х600мм, с отв. под DIN (24 мод.) для корпусов ЩРНМ (ЩМП)	24
	300	32596DEK	Пластрон ВхШ: 300х600мм, с отв. под DIN (48 мод.) для корпусов ЩРНМ (ЩМП)	2х24 (48)
	400	32597DEK	Пластрон ВхШ: 400х600мм, с отв. под DIN (48 мод.) для корпусов ЩРНМ (ЩМП)	2х24 (48)
800	125	32598DEK	Пластрон ВхШ: 125х800мм, с отв. под DIN (36 мод.) для корпусов ЩРНМ (ЩМП)	36
	150	32599DEK	Пластрон ВхШ: 150х800мм, с отв. под DIN (36 мод.) для корпусов ЩРНМ (ЩМП)	36
	200	32600DEK	Пластрон ВхШ: 200х800мм, с отв. под DIN (36 мод.) для корпусов ЩРНМ (ЩМП)	36
	300	32601DEK	Пластрон ВхШ: 300х800мм, с отв. под DIN (72 мод.) для корпусов ЩРНМ (ЩМП)	2х36 (72)
	400	32602DEK	Пластрон ВхШ: 400х800мм, с отв. под DIN (72 мод.) для корпусов ЩРНМ (ЩМП)	2х36 (72)

Таблица соответствия шкафов ЩРНМ 2.0 и рам пластронной системы

Ширина, мм	Высота, мм	Референс	Описание	Референс рамы
400	400	32468DEK	Корпус металлический ЩРНМ (ЩМП) IP31 400x400x200 RAL7035	32554DEK
	400	32499DEK	Корпус металлический ЩРНМ (ЩМП) IP55 400x400x200 RAL7035	
	400	32530DEK	Корпус металлический ЩРНМ (ЩМП) IP55 400x400x200 RAL3020	
	600	32473DEK	Корпус металлический ЩРНМ (ЩМП) IP31 600x400x200 RAL7035	32555DEK
	600	32474DEK	Корпус металлический ЩРНМ (ЩМП) IP31 600x400x250 RAL7035	
	600	32504DEK	Корпус металлический ЩРНМ (ЩМП) IP55 600x400x200 RAL7035	
	600	32505DEK	Корпус металлический ЩРНМ (ЩМП) IP55 600x400x250 RAL7035	
	600	32535DEK	Корпус металлический ЩРНМ (ЩМП) IP55 600x400x200 RAL3020	
600	600	32536DEK	Корпус металлический ЩРНМ (ЩМП) IP55 600x400x250 RAL3020	32556DEK
	600	32477DEK	Корпус металлический ЩРНМ (ЩМП) IP31 600x600x200 RAL7035	
	600	32478DEK	Корпус металлический ЩРНМ (ЩМП) IP31 600x600x250 RAL7035	
	600	32479DEK	Корпус металлический ЩРНМ (ЩМП) IP31 600x600x300 RAL7035	
	600	32508DEK	Корпус металлический ЩРНМ (ЩМП) IP55 600x600x200 RAL7035	
	600	32509DEK	Корпус металлический ЩРНМ (ЩМП) IP55 600x600x250 RAL7035	
	600	32510DEK	Корпус металлический ЩРНМ (ЩМП) IP55 600x600x300 RAL7035	
	600	32539DEK	Корпус металлический ЩРНМ (ЩМП) IP55 600x600x200 RAL3020	
	600	32540DEK	Корпус металлический ЩРНМ (ЩМП) IP55 600x600x250 RAL3020	
	600	32541DEK	Корпус металлический ЩРНМ (ЩМП) IP55 600x600x300 RAL3020	32557DEK
	800	32482DEK	Корпус металлический ЩРНМ (ЩМП) IP31 800x600x200 RAL7035	
	800	32483DEK	Корпус металлический ЩРНМ (ЩМП) IP31 800x600x250 RAL7035	
	800	32484DEK	Корпус металлический ЩРНМ (ЩМП) IP31 800x600x300 RAL7035	
	800	32513DEK	Корпус металлический ЩРНМ (ЩМП) IP55 800x600x200 RAL7035	
	800	32514DEK	Корпус металлический ЩРНМ (ЩМП) IP55 800x600x250 RAL7035	
	800	32515DEK	Корпус металлический ЩРНМ (ЩМП) IP55 800x600x300 RAL7035	
	800	32544DEK	Корпус металлический ЩРНМ (ЩМП) IP55 800x600x200 RAL3020	
	800	32545DEK	Корпус металлический ЩРНМ (ЩМП) IP55 800x600x250 RAL3020	32559DEK
	800	32546DEK	Корпус металлический ЩРНМ (ЩМП) IP55 800x600x300 RAL3020	
	1000	32486DEK	Корпус металлический ЩРНМ (ЩМП) IP31 1000x600x250 RAL7035	
	1000	32487DEK	Корпус металлический ЩРНМ (ЩМП) IP31 1000x600x300 RAL7035	
	1000	32517DEK	Корпус металлический ЩРНМ (ЩМП) IP55 1000x600x250 RAL7035	
	1000	32518DEK	Корпус металлический ЩРНМ (ЩМП) IP55 1000x600x300 RAL7035	
	1000	32548DEK	Корпус металлический ЩРНМ (ЩМП) IP55 1000x600x250 RAL3020	
800	1000	32549DEK	Корпус металлический ЩРНМ (ЩМП) IP55 1000x600x300 RAL3020	32561DEK
	1200	32489DEK	Корпус металлический ЩРНМ (ЩМП) IP31 1200x600x300 RAL7035	
	1200	32520DEK	Корпус металлический ЩРНМ (ЩМП) IP55 1200x600x300 RAL7035	
	1200	32551DEK	Корпус металлический ЩРНМ (ЩМП) IP55 1200x600x300 RAL3020	32558DEK
	800	32485DEK	Корпус металлический ЩРНМ (ЩМП) IP31 800x800x300 RAL7035	
	800	32516DEK	Корпус металлический ЩРНМ (ЩМП) IP55 800x800x300 RAL7035	
	800	32547DEK	Корпус металлический ЩРНМ (ЩМП) IP55 800x800x300 RAL3020	

Таблица соответствия шкафов ЩРНМ 2.0 и рам пластронной системы

Ширина, мм	Высота, мм	Референс	Описание	Референс рамы
800	1000	32488DEK	Корпус металлический ЩРНМ (ЩМП) IP31 1000x800x300 RAL7035	32560DEK
	1000	32519DEK	Корпус металлический ЩРНМ (ЩМП) IP55 1000x800x300 RAL7035	
	1000	32550DEK	Корпус металлический ЩРНМ (ЩМП) IP55 1000x800x300 RAL3020	
	1200	32490DEK	Корпус металлический ЩРНМ (ЩМП) IP31 1200x800x300 RAL7035	32562DEK
	1200	32521DEK	Корпус металлический ЩРНМ (ЩМП) IP55 1200x800x300 RAL7035	
	1200	32552DEK	Корпус металлический ЩРНМ (ЩМП) IP55 1200x800x300 RAL3020	
	1400	32491DEK	Корпус металлический ЩРНМ (ЩМП) IP31 1400x800x300 RAL7035	32563DEK
	1400	32522DEK	Корпус металлический ЩРНМ (ЩМП) IP55 1400x800x300 RAL7035	
	1400	32553DEK	Корпус металлический ЩРНМ (ЩМП) IP55 1400x800x300 RAL3020	

Дополнительные аксессуары к шкафам ЩРНМ 2.0

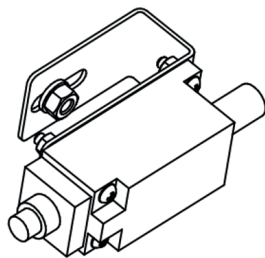


Кронштейн крепления концевого выключателя для корпусов ЩРНМ 2.0 – референс 32603DEK.

Описание продукта

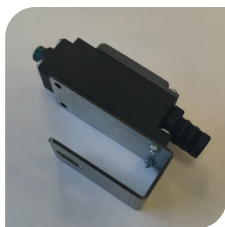
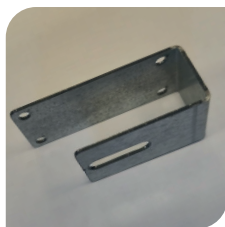
Кронштейн крепится к боковой стенке шкафа через шпильку заземления. Невозможно использовать одновременно с установленной пластронной системой.

Предназначен для установки концевого выключателя 1НО1НЗ референс 34014DEK в шкафы серии ЩРНМ 2.0.

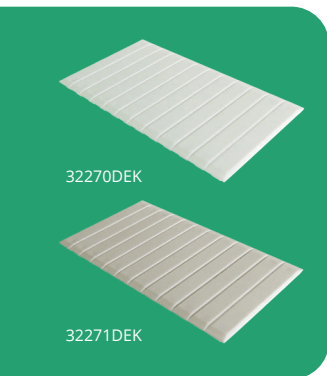


Функции концевого выключателя:

- сигнализация открытия двери шкафа
- управления включения/выключения внутреннего освещения в шкафу
- отключения системы охлаждения/обогрева в шкафу, при открытии двери



Дополнительные аксессуары к шкафам ЩРНМ 2.0



Описание продукта

Заглушки используются для закрытия отверстий в пластронах и фальш-панелях металлических и пластиковых щитов при неполном заполнении модульной электротехникой. Заглушки подходят для пластронной системы шкафов серии ЩРНМ 2.0 и ЗП-101 Dekraft.

Технические характеристики

Материал: пластик

Цвет: серый, белый

Комплект поставки: заглушка шириной – 6 мод. x 18 мм, 10шт.

Референс	Описание
32270DEK	Заглушка для пластрона на 6 модулей БЕЛАЯ ЗП-101
32271DEK	Заглушка для пластрона на 6 модулей СЕРАЯ ЗП-101

Общий чертеж:

